

EXPLORACIÓN DE LAS POSIBILIDADES Y APOYOS: PAQUETE DE HERRAMIENTAS PARA RECOPIRAR INFORMACIÓN

Este recurso proporciona a las personas con discapacidades en el desarrollo, a los familiares de estas y a los coordinadores de apoyo herramientas para explorar las posibilidades de vida y para planificar los apoyos. Junto con conversaciones, la información recopilada puede usarse para informar el proceso de planificación y el desarrollo de la herramienta de planificación enfocados en la persona, así como del plan de servicio individualizado de Nueva Jersey.



CONTENIDO:

- Esquema de las relaciones 2
- Características buenas de la persona 3
- Le gusta y no le gusta 4
- Rituales y rutinas 5
- Día bueno y día malo 6
- Cómo se comunica la persona 7
- El pasado y el futuro 8
- Herramienta de la Trayectoria de Vida 9
- Herramienta de Definición de Relaciones 10
- Estrella de Apoyos Integrados 11
- Guías rápidas de la Series Experiencia de Vida 12

ESQUEMA DE LAS RELACIONES

Familia

Colaboradores en el trabajo, la escuela u otro entorno de servicio

Colaboradores en el hogar y en la comunidad



Amigos y relaciones sin remuneración

En función de los conceptos, los principios y los materiales de
The Learning Community for Person Centered Practices: <http://tlccpcp.com>

CARACTERÍSTICAS BUENAS DE LA PERSONA

¿Qué características le gustan o admira sobre sí misma la persona? ¿Qué características les gusta y admiran de él/ella otras personas? ¿En qué momentos la persona se siente más orgullosa?



LE GUSTA

*¿Qué cosas le gusta hacer a la persona?
¿A qué lugares le gusta ir?*

NO LE GUSTA

*¿Qué cosas no disfruta hacer?
¿Hay algún lugar que prefiere evitar?*



En función de los conceptos, los principios y los materiales de
The Learning Community for Person Centered Practices: <http://tlccpcp.com>

RITUALES Y RUTINAS

¿La persona necesita de algo en particular para sentirse feliz, relajada y cómoda? Tenga en cuenta ritmos, patrones y rutinas que hacen que las cosas funcionen mejor. Tenga en cuenta los rituales y las rutinas por la mañana, la tarde o las transiciones entre lugares o actividades, celebraciones y prácticas religiosas o culturales.



En función de los conceptos, los principios y los materiales de
The Learning Community for Person Centered Practices: <http://tlccpcp.com>

DÍA BUENO

¿Cómo sería un día perfecto? ¿Qué pasa cuando todo sale bien? ¿En qué lugar se encuentra? ¿Quién está allí? ¿Qué está haciendo? ¿Qué cosas suceden que realmente ayudan a que la persona pase un día maravilloso?

DÍA MALO

¿Cómo sería el peor día posible? ¿Qué ocurre cuando todo sale mal? ¿En qué lugar se encuentra? ¿Quién está allí? ¿Qué está haciendo? ¿Qué cosas realmente le molestan?



En función de los conceptos, los principios y los materiales de The Learning Community for Person Centered Practices: <http://tlccpcp.com>

CÓMO SE COMUNICA LA PERSONA

Todas las personas comunican los sentimientos sin expresar palabras. Informe cómo comunica los sentimientos la persona en diferentes situaciones y ofrezca consejos sobre cómo otras personas pueden ayudar de la mejor manera en esos momentos.

¿Qué está pasando?

¿Qué está pasando alrededor de la persona?

¿Qué hace la persona?

¿Qué hace la persona (expresiones, comportamiento)?

¿Qué creemos que quiere decir?

¿Qué está tratando de comunicar la persona?

¿Qué deberíamos hacer?

¿Cómo le brindamos apoyo a la persona para que se sienta mejor?

En función de los conceptos, los principios y los materiales de
The Learning Community for Person Centered Practices: <http://tlccpcp.com>

EL PASADO

La historia de la persona

¿Cuáles son las experiencias decisivas en la vida que han ayudado a definir quién es como persona? Pueden ser eventos felices, tristes o que de alguna forma hayan influido en establecer lo que es más importante para la persona.

EL FUTURO

La visión para el futuro de la persona

¿Cómo sería el mejor futuro posible? Si no existiera ninguna barrera, ¿qué trabajo o actividad le gustaría hacer a la persona durante el día? ¿A dónde viviría? ¿Con quién o cerca de quién viviría? ¿En qué grupos y actividades de la comunidad participaría? ¿Qué relaciones tendría?

En función de los conceptos, los principios y los materiales de
The Learning Community for Person Centered Practices: <http://tlccpcp.com>

HERRAMIENTA DE LA TRAYECTORIA DE VIDA

Utilice esta herramienta para explorar las cosas que están bien y para identificar lo que podría estar evitando que alguien visualice una buena vida.

Cómo hacerlo:

- Anote experiencias que podrían ayudar a la persona a acercarse más a las metas en el espacio que se encuentra arriba de la flecha.
- Anote experiencias que podrían impedir que la persona alcance sus metas en el espacio que se encuentra debajo de la flecha.
- Utilice los recuadros del lado derecho de la planilla para registrar las visiones de lo que la persona quiere y lo que no quiere para su vida.

TRAYECTORIA DE VIDA | EXPLORACIÓN

Visión de lo que quiero

Lo que no quiero

Desarrollado por Charting the LifeCourse Nexus • LifeCourseTools.com ©2021 Curadores de la Universidad de Missouri (Curators of the University of Missouri) | UMKC IHD Febrero 2021

Desarrollada por Charting the LifeCourse Nexus,
UMKC Institute for Human Development

En el sitio web de Charting the LifeCourse Nexus, encontrará una versión de tamaño completo de esta herramienta:




<http://www.lifecoursetools.com/lifecourse-library/foundational-tools/marco-de-referencia-en-espanol/#person-centered-tools>


HERRAMIENTA DE DEFINICIÓN DE RELACIONES

Utilice esta herramienta para ayudar a identificar las personas importantes en la vida de alguien, las formas en que ofrecen apoyo y quienes podrían ocupar esos roles en el futuro cuando ya no puedan hacerlo.

Cómo hacerlo:

- Explore con quién le gusta pasar el tiempo a la persona, quién hace que se sienta una persona querida y quién la conoce mejor en la sección **Preocuparse por de arriba**.
- Identifique a aquellas personas que ayudan a satisfacer las necesidades de la persona en la sección **Preocuparse por de abajo**.
- Utilice las columnas para anotar las personas que actualmente desempeñan un cargo, que pueden hacerlo en el futuro y los próximos pasos para mantener o construir vínculos nuevos.

 DEFINICIÓN DE RELACIONES			
 PREOCUPARSE POR:	¿Quién tiene este rol en este momento?	Mirando al Futuro	Próximos pasos
Compartir amor, afecto y confianza.			
Pasar tiempo y crear recuerdos juntos.			
Conocer acerca de intereses personales, tradiciones y cultura.			
 PREOCUPARSE POR:	¿Quién tiene este rol en este momento?	Mirando al Futuro	Próximos pasos
Apoyar las necesidades cotidianas.			
Garantizar que se satisfagan necesidades materiales y financieras.			
Conectar con relaciones y roles significativos.			
Defender y apoyar decisiones de vida.			


 Desarrollado por Charting the LifeCourse Nexus - [LifeCourseTools.com](http://lifecoursetools.com)
 © 2021 Curadores de la Universidad de Missouri (Curators of the University of Missouri) | UMKC IHD, UCEDD Febrero 2021

Desarrollada por Charting the LifeCourse Nexus,
UMKC Institute for Human Development

En el sitio web de Charting the LifeCourse Nexus, encontrará una versión de tamaño completo de esta herramienta:

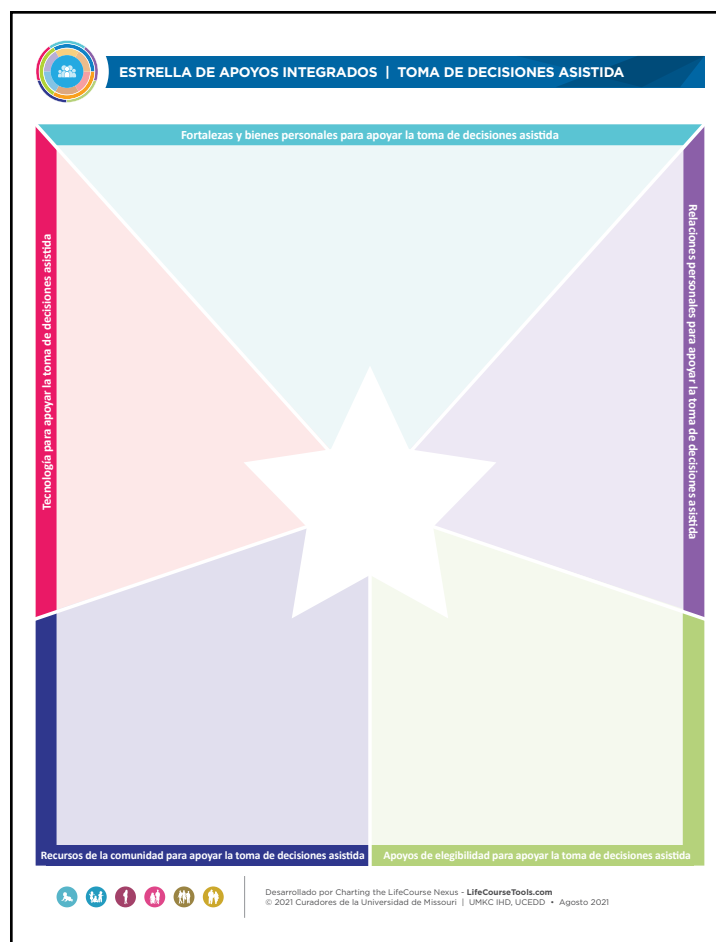
<http://www.lifecoursetools.com/lifecourse-library/foundational-tools/marco-de-referencia-en-espanol/#person-centered-tools>

ESTRELLA DE APOYOS INTEGRADOS

Utilice la Estrella de Apoyos Integrados para ayudar a alguien a realizar un esquema de los servicios y recursos de ayuda actuales, a resolver un problema en torno a una necesidad específica o a planificar los próximos pasos.

Cómo hacerlo:

- Decida el propósito del uso de la estrella.
- Si está haciendo un esquema de los recursos de ayuda, anote el nombre de la persona en el centro. Si está resolviendo el problema, anote el problema o el objetivo.
- Anote ideas o recursos en cada sección de la estrella para registrar cómo se satisfacen o pueden satisfacerse las necesidades utilizando una variedad de apoyos.



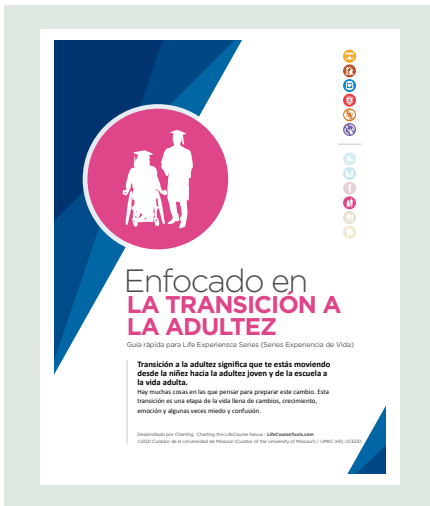
Desarrollada por Charting the LifeCourse Nexus,
UMKC Institute for Human Development

En el sitio web de Charting the LifeCourse Nexus encontrará una versión de tamaño completo de esta herramienta y ejemplos:

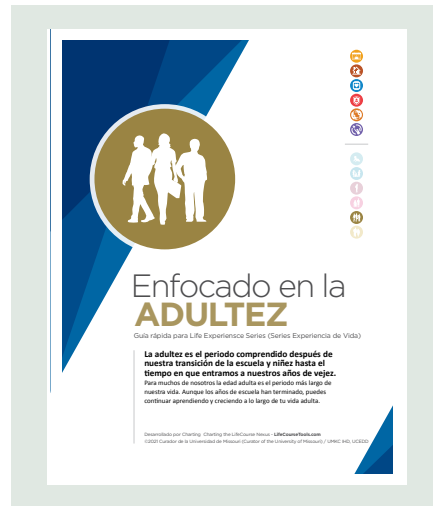
<http://www.lifecoursetools.com/lifecourse-library/foundational-tools/marco-de-referencia-en-espanol/#integrated-supports-and-starter-stars>

GUÍAS RÁPIDAS DE LA SERIES EXPERIENCIA DE VIDA

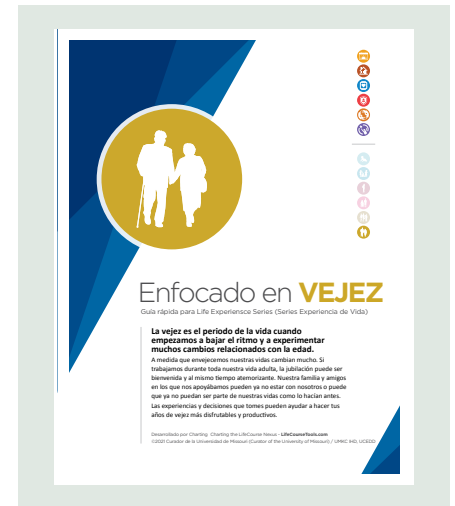
Las guías rápidas de la *Series de Experiencia de Vida* proporcionan preguntas para formular, opciones para considerar y temas para discutir durante las etapas específicas de la vida.



Enfocado en la Transición a la Adulthood ofrece preguntas que ayudan a orientar la planificación de la transición de la niñez a la adultez joven y de la escuela a la vida adulta.



Enfocado en la Adulthood proporciona preguntas que ayudan a continuar y a crecer durante la edad adulta, la etapa más larga de la vida.



Enfocado en Vejez ofrece preguntas para tomar decisiones y orientar la planificación de experiencias que hacen que el futuro sea placentero y productivo.

Las guías rápidas de la Series Experiencia de Vida están disponibles en el sitio web de Charting the LifeCourse Nexus:

<http://www.lifecoursetools.com/lifecourse-library/foundational-tools/marco-de-referencia-en-espanol/#series-experiencia-de-vida>

La preparación de este documento contó con el respaldo de New Jersey Department of Human Services, Division of Developmental Disabilities.
Noviembre de 2021

RUTGERS

Robert Wood Johnson
Medical School

The Boggs Center on Developmental Disabilities
Department of Pediatrics
Rutgers, The State University of New Jersey
Liberty Plaza, 335 George Street
New Brunswick, NJ 08901

rvjms.rutgers.edu/boggscenter
p. 732-235-9300
f. 732-235-9330

